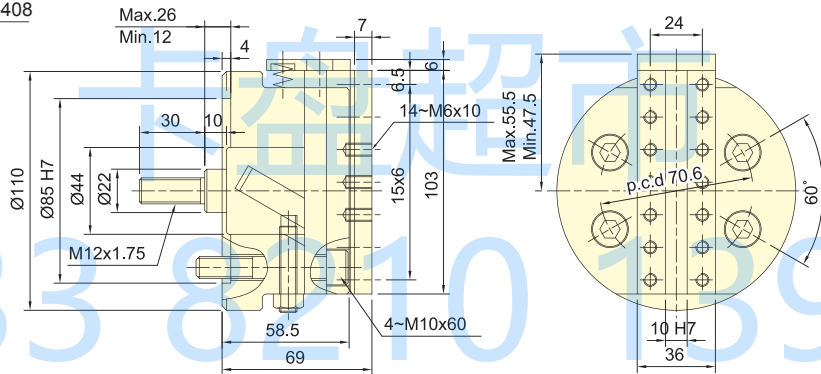


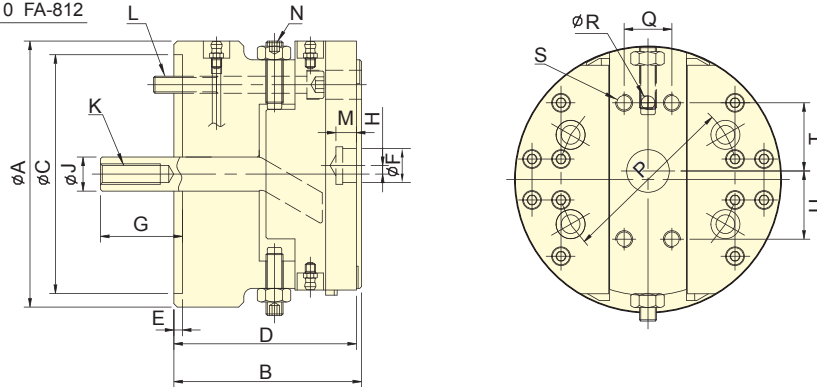


- 進給機構是以單斜楔式的傳動方式為之，進給速度穩定，進給速度與行程的調整非常容易。
- 摺動面均經過硬化及精密研磨，剛性與耐久性非常良好。
- 定位精度:±0.03mm。
- Feed mechanism is Wedge Plunger, with steady feed speed. Simple adjustment for feed speed and stroke.
- Matching surfaces of all parts hardened, grinding and lubricated directly. With rigidity and durability.
- Stopper accuracy: ±0.03mm.
- 與行控型迴轉油壓缸搭配使用。
- 單斜楔式展刀頭可搭配伺服馬達及滾珠螺桿機構做精密展刀加工。
- Suitable for using with RS type cylinder.
- For precision processes, Wedge Plunger type facing heads are suitable for using with electro servo and ball screw mechanism.

WEDGE PLUNGER  
單斜楔式傳動  
FA-408



WEDGE PLUNGER  
單斜楔式傳動  
FA-610 FA-812



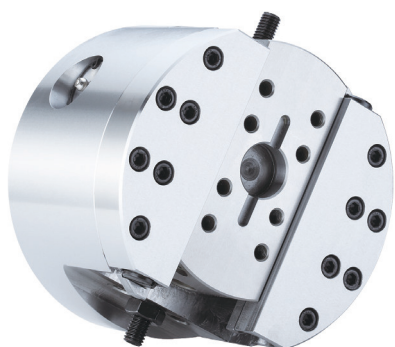
保留規格修改的權利  
Subject to technical changes

### 技術規格 SPECIFICATIONS

型號	楔心行程 (直徑)	滑座行程 (直徑)	最高迴轉數	最大進給速度	重量	適用迴轉缸	最大使用壓力
Model	Plunger stroke(Dia.)	Slider stroke(Dia.)	Max. speed	Max. feed speed	Weight	Matching cylinder	Max. pressure
	mm	mm	min <sup>-1</sup> (r.p.m.)	mm/min.	kg		MPa(kgf/cm <sup>2</sup> )
FA-408	14	8	1600	400	4.2	RS-6520N	1.0(10)
型號	楔心行程 (直徑)	滑座行程 (直徑)	最高迴轉數	容許油壓缸推力	I	重量	適用迴轉缸
Model	Plunger stroke(Dia.)	Slider stroke(Dia.)	Max. speed	Max. D.B. PULL	Moment of inertia	Weight	Matching cylinder
	mm	mm	min <sup>-1</sup> (r.p.m.)	kN(kgf)	kg·m <sup>2</sup>	kg	
FA-610	18	10	1200	280	0.04	14.5	RS-6520N
FA-812	21	12	800	450	0.14	28.5	RS-6530N

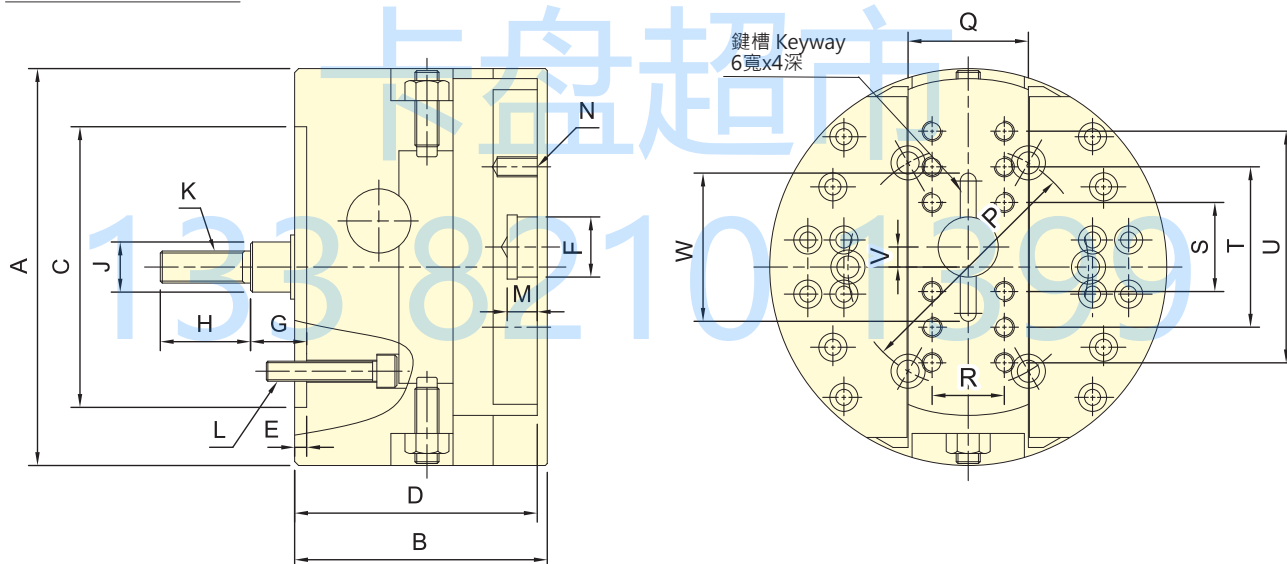
### 外型尺寸 DIMENSIONS

Model	A	B	C(h6)	D	E	F H7	G max.	G min.	H	J	K	L	M	N	P	Q	R H8	S	T	U
FA-610	156	110	140	107	5	20	66	48	±5	20	M12x1.75	4-M10x90	12	2-M10x45	104.8	28	8	4-M10x16	40	40
FA-812	198	130	170	127	5	25	84	63	±6	25	M16x2.0	4-M12x105	12	2-M12x60	133.4	32	10	4-M10x16	50	50



- 進給機構是以齒條與齒輪傳動方式為之，進給速度穩定，進給速度與行程的調整非常容易。
- 摺動面均經過硬化及精密研磨，剛性與耐久性非常良好。
- 定位精度:±0.03mm，需搭配定位螺栓。
- Feed mechanism is transmitted by Rack and Pinion with steady feed speed. Simple adjustment for feed speed and stroke.
- Matching surfaces of all parts hardened, grinding and lubricated directly. With rigidity and durability.
- Stopper accuracy: ±0.03mm , work with stoper screw.
- 與行控型迴轉油壓缸搭配使用。
- Suitable for using with RS type cylinder.

**RACK AND PINION**  
齒條與齒輪傳動  
FA-615 FA-830 FA-1570



保留規格修改的權利  
Subject to technical changes

技術規格 SPECIFICATIONS

型號	楔心行程 (直徑)	滑座行程 (直徑)	最高迴轉數	最大進給速度	重量	適用迴轉缸	最大使用壓力
Model	Plunger stroke(Dia.)	Slider stroke(Dia.)	Max. speed	Max. feed speed	Weight	Matching cylinder	Max. pressure
	mm	mm	min <sup>-1</sup> (r.p.m.)	mm/min.	kg		MPa(kgf/cm <sup>2</sup> )
FA-615	15	15	1200	300	11.9	RS-6520N	1.2(12)
FA-830	30	30	800	240	23.9	RS-6530N	1.8(18)
FA-1570	70	70	500	120	167	RS-1080N	2.6(26)

外型尺寸 DIMENSIONS

Model	A	B	C (H7)	D	E	F (H7)	G max.	G min.	H	J	K
FA-615	150	107	110	102	5	25	40	25	35	20	M12x1.75
FA-830	198	126	140	121	6	30	54	24	45	25	M16x2
FA-1570	400	200	300	192	6	60	110	40	75	50	M30x3.5

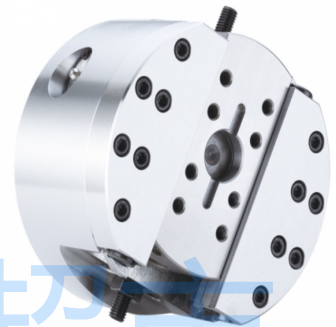
Model	L	M	N	P	Q	R	S	T	U	V	W
FA-615	3-M10x40	12	8-M8x16	82.6	50	32	32	68	-	±7.5	56
FA-830	6-M10x55	15	12-M10x20	120	60	36	40	80	120	±15	66
FA-1570	6-M20x90	15	8-M16x20	235	120	80	130	260	-	±17.5	-

# FA

## 展刀搪沟头

### 单斜楔式

- 进给机构是以单斜楔式的传动方式为之，进给速度稳定，进给速度与行程的调整非常容易。
- 折动面均经过硬化及精密研磨，刚性与耐久性非常良好。
- 定位精度±0.03mm。
- 与行控型回转油缸搭配使用。
- 单斜楔式展刀头可搭配伺服马达及滚珠螺杆机构做精密展刀加工。



卡盘超市

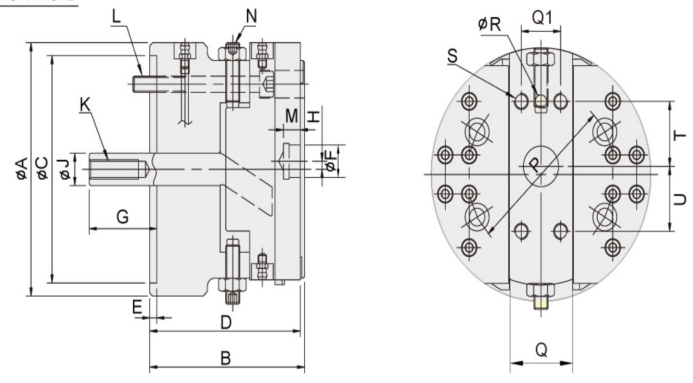
## 规格

型号	楔心行程 (mm)	滑座行程 (mm)	最高回转数 min <sup>-1</sup> (r.p.m.)	容许最大入力 kgf	I kg·m <sup>2</sup>	重量 (kg)	适用回转缸
FA-610	18	10	1200	280	0.04	14.5	RS-6520N
FA-812	21	12	800	450	0.14	28.5	RS-6530N

## 尺寸

133 8210 1399

■ 单斜楔式传动  
FA-610 FA-812



保留规格修改的权利

型号	A	B	C(H7)	D	E	F(H7)	G max.	G min.	H	J	K	L	M	N	P	Q	Q1	R(H8)	S	T	U	S	T	U	U1	U2	V	W	W1	W2	X	Y	Z
FA-610	156	110	140	107	5	20	66	48	±5	20	M12x1.75	4-M10x90	12	2-M10x45	104.8	45	28	8	4-M10x16	40	40	24	22	102	190	60	156	23	110	65	156	22	6
FA-812	198	130	170	127	5	25	84	63	±6	25	M16x2.0	4-M12x105	12	2-M12x60	133.4	54	32	10	4-M10x16	50	50	24	22	102	190	60	156	25	110	65	150	22	10.5