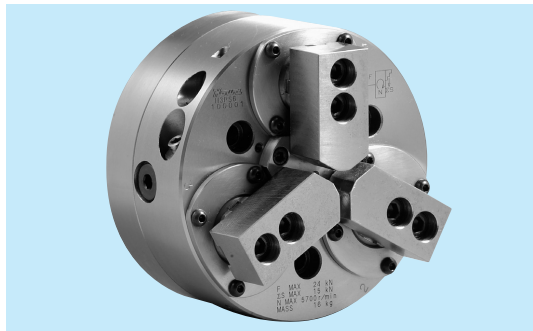


3爪パワーチェンジチャック<密閉形> 3-JAW POWER CHANGE CHUCK

特長 Technical features

1. 密閉形のパワーチェンジチャックです。完全密閉構造により給脂間隔が延長でき、クーラントの浸入を防止します。
 2. 2圧切替えにより掴み直しをすることなく低把握力に切替え可能。
 3. 歪みやすいワークを低把握力で高精度に把握できます。
 4. ワークを端面へ引きつけて把握しますので、ワークの浮上がりがありません。
1. Sealed type power chuck. Its fully sealed structure reduces greasing frequency and keeps coolant out.
 2. Dual pressure switching enables the clamping force to be reduced without re-clamping.
 3. Can clamp a low rigidity workpiece precisely with a small clamping force.
 4. Pulls the workpiece toward the end face to prevent it from lifting up.



仕様 Specifications	形式番号 Series number	H3PS			
		6	8	10	(12)
X2における爪のストローク (直径にて) mm Jaw movement (Dia) at X2		10.8	12.2	13.7	15.6
プランジャストローク (シリンダストローク) mm Plunger stroke (Cylinder stroke)		4	5	6	8
最大・最小把握径 Recommended chucking diameter for standard soft blank jaws	外径 mm outside	25~110	40~132	50~160	60~200
	内径 mm inside	130~175	150~210	190~254	230~304
最高使用回転数 Max. Speed	r/min	5700	3900	3400	3000
許容シリンダ力 Max. input force	kN	24	40	58	76
把握力 Clamping force at Max. input force (Total jaw force)	kN	15	27	41	62
慣性モーメント Moment of inertia J	注1 Note1 kg·m ²	0.058	0.14	0.36	0.76
質量 Weight with standard soft blank jaws	kg	16	27	46	70
対応シリンダ Matching cylinder					
HH4C	形式番号 Series number	100	140	160	(180)
	最高使用圧力 Max. pressure to operate chuck	MPa	3.4	2.8	3.0
H05CH	形式番号 Series number	250	300	---	---
	最高使用圧力 Max. pressure to operate chuck	MPa	0.5	0.5	---

記号 Symbol	形式番号 Series number	H3PS			
		6	8	10	(12)
A		175	210	254	304
C	H7	140	170	220	220
E		83	95	115	132
F		104.8	133.4	171.4	171.4
G		3-M10	3-M12	3-M16	6-M16
H		13	18	22	20
J		M16×2	M20×2.5	M24×3	M27×3
J1		35	40	50	60
K1		23	28	32	32
K2		36	41	49	56
L	Max.	49	61.5	69	76
	Min.	45	56.5	63	68
N	Max.	55	57.6	66	69.0
	Min.	52.2	62.9	80	83.35
P	Max.	11	12	13	14
	Min.	---	---	---	15°
R		---	---	---	15°
T1		69	82	92	108
T2		9.5	13.5	13.5	17
W1		32	38	45	52
W2		42	50	56	65
X1		41	53	59	65
X2		29	33	39	42
X3		17	19	21.5	25
Z1		37.5	47.5	60	70
Z2		---	---	---	35
Z3	深さ Depth	M6 -12	M8 -15	M8 -16	M10 -20

注：()の形式は受注生産です。
Note: Parenthesized models are made to order.

- 注：1. この値の4倍がGD²に相当します。 2. 回転シリンダの最高回転数が低い場合には、その回転数に合わせてください。 3. 把握爪の寸法は標準生爪寸法表を参照願います。
- Note: 1. The four times of this value is equivalent to GD². 2. When the Max. speed of a rotating cylinder is lower than that of a chuck, observe that of a rotating cylinder. 3. The dimensions of top jaws are on the pages of "Standard soft blank jaw".

注意 このチャックを逆止弁付き回転シリンダと組み合わせて使用した場合、油圧力を低下させても把握力が低下しませんので注意願います。これは、逆止弁の油圧力封入機能により油圧力を低下させてもシリンダ力が低下しないために発生します。

CAUTION In case that this chuck is used combined with a rotating cylinder having check valves, gripping force does not follow the cylinder force when the hydraulic pressure is decreased. This phenomenon occurs because hydraulic pressure is kept by the function of check valves furnished in the cylinder, even though the hydraulic pressure is decreased by the out side controller.

