

Howa

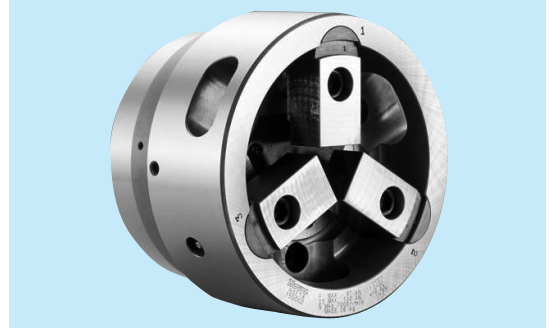
H3ET

中空高速3爪 ドローダウンチャック HIGH SPEED type 3-JAW THROUGH-HOLE DRAW DOWN POWER CHUCK

特長 Technical features

1. 高速回転に対応し、H011MC形の2倍の回転数で使用できます。
2. 高把握精度により、仕上げ加工に適しています。
3. ワークを端面へ引きつけて把握しますので、ワークの浮上りがありません。
4. ワークの一部を貫通穴に挿入しての把握や、着座確認や主軸内クーラント仕様などの改造を行うのに適しています。
5. 外径把握専用のチャックです。このチャックは、内径把握はできません。

1. Supports high speeds. Can be used at twice the rotation speed of the H011MC.
2. High clamping precision makes it suitable for finishing.
3. Pulls the workpiece toward the end face to prevent it from lifting up.
4. Suitable for clamping part of a workpiece inserted into the through-hole, checking the seating, or modifying spindle coolant specifications.
5. Dedicated chuck for external clamping. It cannot be used for internal clamping.



仕様 Specifications		形式番号 Series number	H3ET		
			8	10	(12)
爪のストローク (直径にて) Jaw movement (Dia)	mm		5	5	5
プランジャストローク (シリンダストローク) (Cylinder stroke)	mm		11	11	11
最大・最小把握径(外径) Recommended outside chucking diameter for standard soft blank jaws	最大 Max.	mm	130	160	210
	最小 Min.	mm	25	35	85
最高使用回転数 Max. Speed	r/min		7000	6000	4500
許容シリンダ力 Max. input force	kN		41	49	49
把握力 Clamping force at Max. input force (Total jaw force)	kN		100	120	120
慣性モーメント Moment of inertia J	kg・m ²	注1 Note1	0.14	0.37	0.71
質量 Weight with standard soft blank jaws	kg		26	44	58
対応シリンダ Matching cylinder					
C1TA	形式番号 Series number		140	165	190
	最高使用圧力 Max. pressure to operate chuck	MPa	3.5	3.4	2.6

- 注：1. この値の4倍がGD²に相当します。
2. 回転シリンダの最高回転数が低い場合にはその回転数に合わせてください。
3. 把握爪の寸法は標準生爪寸法表を参照願います。

- Note : 1. The four times of this value is equivalent to GD².
2. When the Max. speed of a rotating cylinder is lower than that a chuck, observe that of a rotating cylinder.
3. The dimensions of top jaws are on the pages of "Standard soft blank jaw".

記号 Symbol	形式番号 Series number	H3ET		
		8	10	(12)
A		210	254	304
C	H7	170	220	220
E1		143	158	163
E2		92.5	102.5	102.5
F		133.4	171.4	171.4
G		M12	M16	M16
H		16	20	20
J	Max.	M45×2	M65×2	M92×2
J1		38	43	43
J2		34	39	44
J6		42	50	49
J8		20	22	23
K		29.5	35.5	35.5
L	Max.	20.5	24.5	19.5
	Min.	9.5	13.5	8.5
M		50	72	100
N	Max.	58.25	71.25	95.25
	Min.	55.75	68.75	92.75
P	Max.	9.5	9.5	9.5
	Min.	-1.5	-1.5	-1.5
Q		21	25	25
W		79	102	135

- 注：()の形式は受注生産です。
Note : Parenthesized models are made to order.

