

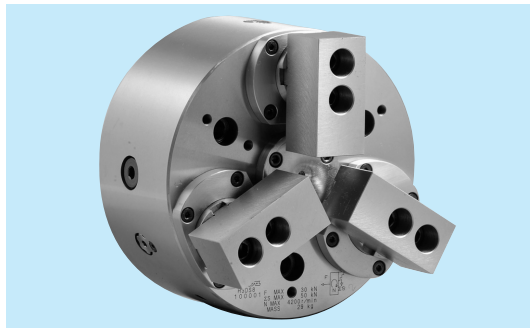
## 3爪ドローダウンチャック<密閉形>

### 3-JAW DRAW DOWN POWER CHUCK

#### 特長 Technical features

1. 密閉形のドローダウンチャックです。完全密閉構造により給脂間隔が延長でき、クーラントの浸入を防止します。
2. ワークを端面へ引きつけて把握しますので、ワークの浮上がりがありません。
3. 外径把握専用のチャックです。このチャックは、内径把握はできません。

1. Sealed type draw down chuck. Its fully sealed structure reduces greasing frequency and keeps coolant out.
2. Pulls the workpiece toward the end face to prevent it from lifting up.
3. Dedicated chuck for external clamping. It cannot be used for internal clamping.



仕様 Specifications	形式番号 Series number	H3DS				
		6	8	10	(12)	
爪のストローク (直径にて) Jaw movement (Dia)	mm	2.8	3.6	4.2	5.8	
プランジャストローク (シリンダストローク) (Cylinder stroke)	mm	4	5	6	8	
最大・最小把握径(外径) Recommended outside chucking diameter for standard soft blank jaws	最大 Max.	mm	165	210	254	304
	最小 Min.	mm	21	40	50	55
最高使用回転数 Max. Speed	r/min	5600	4200	3300	2700	
許容シリンダ力 Max. input force	kN	20	30	40	52	
把握力 Clamping force at Max. input force (Total jaw force)	kN	34	50	65	83	
慣性モーメント 注1 Moment of inertia J Note1	kg·m <sup>2</sup>	0.051	0.16	0.39	0.82	
質量 Weight with standard soft blank jaws	kg	15	29	48	75	
対応シリンダ Matching cylinder						
HH4C	形式番号 Series number	100	125	140	160	
	最高使用圧力 Max. pressure to operate chuck	MPa	2.8	2.6	2.8	2.7
H05CH	形式番号 Series number	200	250	300	---	
	最高使用圧力 Max. pressure to operate chuck	MPa	0.6	0.6	0.5	---

- 注：1. この値の4倍がGD<sup>2</sup>に相当します。  
 2. 回転シリンダの最高回転数が低い場合には、その回転数に合わせてください。  
 3. 把握爪の寸法は標準生爪寸法表を参照願います。  
 Note: 1. The four times of this value is equivalent to GD<sup>2</sup>.  
 2. When the Max. speed of a rotating cylinder is lower than that a chuck, observe that of a rotating cylinder.  
 3. The dimensions of top jaws are on the pages of "Standard soft blank jaw".  
 注：( )の形式は受注生産です。  
 Note: Parenthesized models are made to order.

記号 Symbol	形式番号 Series number	H3DS			
		6	8	10	(12)
A		165	210	254	304
C	H7	140	170	220	220
E		85	100	113	132
F		104.8	133.4	171.4	171.4
G		3-M10	3-M12	3-M16	6-M16
H		16	18	24	20
J		M16×2	M20×2.5	M24×3	M27×3
J1		35	40	50	60
K1		17.5	17.5	18	19
K2		36	41	49	56
L	Max.	33.5	33.5	34	38
	Min.	29.5	28.5	28	30
N	Max.	57.7	73.4	87.05	105.45
	Min.	56.3	71.6	84.95	102.55
P	Max.	18.5	20.5	24.5	28.5
	Min.	14.5	15.5	18.5	20.5
R		---	---	---	15°
T1		50	65	75	90
T2		7	10	10	10
W1		33	39	45	52
W2		40	45	50	60
X	Max.	48.5	61.5	70.5	79.5
	Min.	44.5	56.5	64.5	71.5
Z1		35	45	55	70
Z2		35	40	55	35
Z3	深さ Depth	M6 -12	M8 -16	M8 -16	M10 -20

