



CHUCK

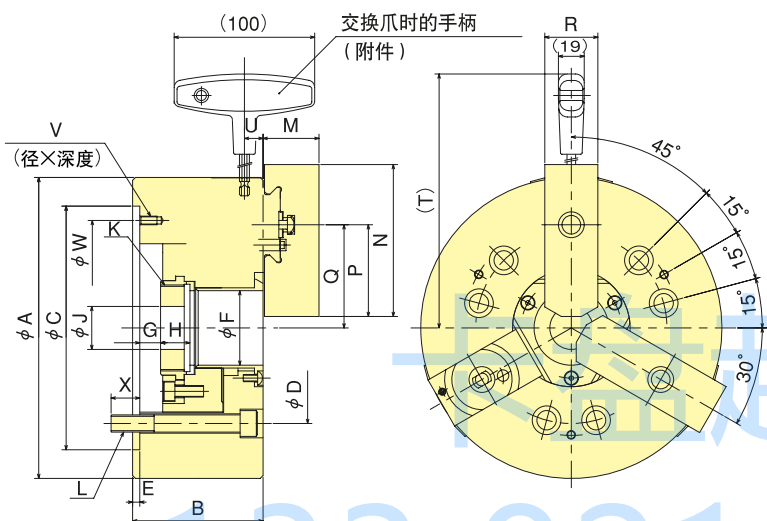
快速换爪卡盘 QB300 系列

爪更换简单，
最适用于多品种少量工件加工

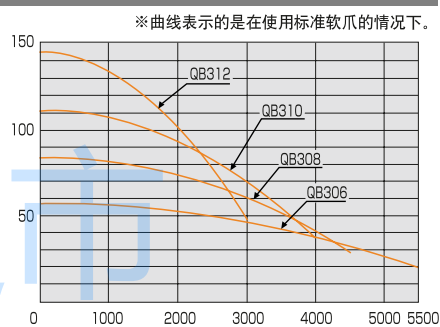


标准卡盘

外形图



把握力性能曲线



注) 关于铸、锻造工件的加工，请与我们联系。

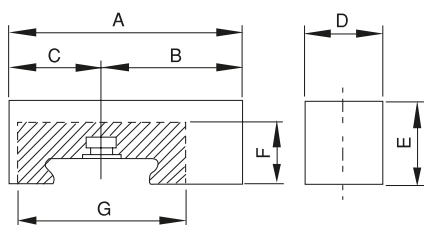
外形尺寸

外形尺寸	A	B	C (H6)	D	E	F	G 最大	G 最小	H	J	K 最大	L	M	N	P	Q 最大	Q 最小	R	S	T	U	V	W	X
QB306	169	81	140	104.8	5	45	11	-1	19	20	M55×2.0	6-M10	31	90	54	58.5	55.75	32	36	192.5	13	M6×10	116	16
QB308	210	91	170	133.4	5	52	14.5	-1.5	20.5	30	M60×2.0	6-M12	39	106	64	72	68.3	37	42	220.7	13	M6×12	150	20
QB310	254	100	220	171.4	5	75	8.5	-10.5	25	45	M85×2.0	6-M16	43	125	76	88	83.6	42	49	242	15.5	M8×15	190	22
QB312	304	110	220	171.4	6	91	8	-15	28	50	M100×2.0	6-M16	51	139	90	106.3	101	42	49	269	15.5	M8×15	190	23

技术规格

技术规格	型号	贯通孔径 mm	外部夹紧力 mm	爪行程(直径) mm	活塞行程 mm	容许最大入力 kN (kgf)	最大静止把握力 kN (kgf)	容许最高回转速度 min⁻¹ (r.p.m)	重量 (含有标准软爪) kg	转动惯量 kg·m²	配置油缸	最大压力 MPa (kgf/cm²)	配置软爪
QB306		45	φ10~φ140	5.5	12	22.0 (2243)	57.0 (5812)	5500	12.6	0.058	S1246	2.80 (28.6)	SBO6BB
QB308		52	φ18~φ180	7.4	16	34.0 (3467)	84.0 (8565)	4500	23.2	0.173	S1552	2.60 (26.5)	SBO8BB
QB310		75	φ22~φ210	8.8	19	43.0 (4385)	111.0 (11319)	4000	35.0	0.318	S1875	2.70 (27.5)	SB10BB
QB312		91	φ30~φ250	10.6	23	55.0 (5608)	144.0 (14684)	3000	56.0	0.745	S2091	2.70 (27.5)	SB12BB

软爪尺寸图



注) 不能修改阴影区域。

软爪尺寸

软爪 型号尺寸	6"		8"		10"		12"	
	SB06BB	SB06BB-040	SB08BB	SB08BB-056	SB10BB	SB10BB-060	SB12BB	SB12BB-070
A	90	90	106	106	125	125	139	139
B	54	54	64	64	76	76	90	90
C	36	36	42	42	49	49	49	49
D	32	32	37	37	42	42	42	42
E	30	40	38	56	42	60	50	70
F	24	24	28	28	31	31	34	34
G	68	68	76	76	88	88	92	92
最小把握径	10	10	18	18	22	22	30	30