

CAHF

4-조 고속중공형 파워척

4-JAW BIG BORE POWER CHUCK

4爪高速中空型パワーチャック / 大通孔两爪动力卡盘4爪



-- 이형공작물 파악 · 고성능 · 고정도 · 스피indle 직장형

-- Clamping of Irregular Work · High Performance and High Accuracy
· Spindle Direct-Mounting Type

-- 異型工作物把握 · 高性能 高精度 · スピンドル直装型

-- 夹紧不规则工件 · 性能好, 精度高 · 直接安装型

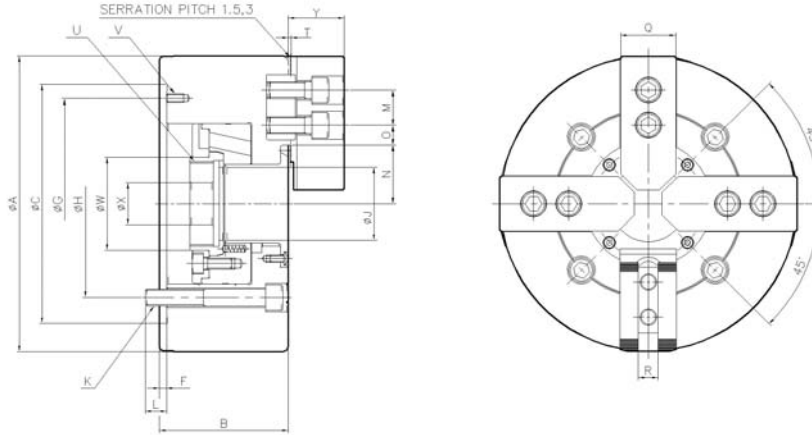
※ 척의 오랜 수명을 유지하기 위해 최소 일2회 이상 그리스를 주입하여 주십시오.
※ It is recommended to grease chucks at least twice a day in order to maximize longevity.

Specifications / 规格 / 仕様表 / 사양표

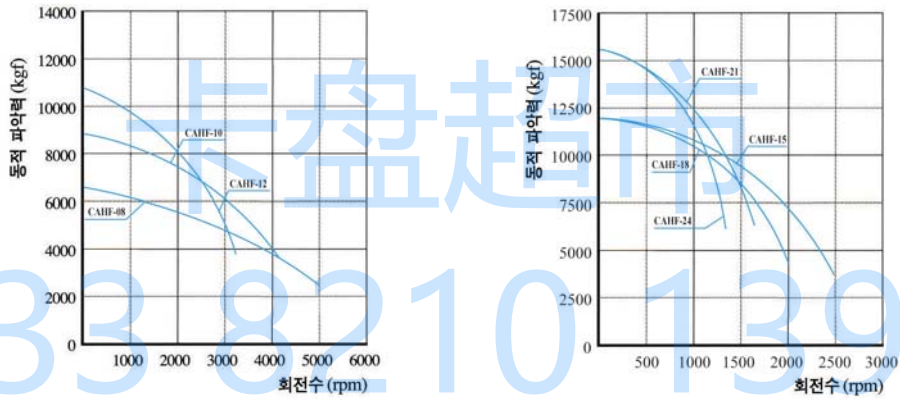
Spec.사양 Model형식	Order NO. 오더번호	Spindle nose NO. 주축규격	Thru-hole (Diameter) 관통경(직경) mm	Jaw stroke (Diameter) 조스트로크(직경) mm	Plunger stroke 플런저 스트로크 mm	Gripping Dia.(External gripping) 파악경(외경파악)mm		Max. permissible input force 허용 실린더력 KN(kgf)
						Max 최대	Mn 최소	
CAHF-08	1AHF08	A2-6	52	7.6	18	210	25	266(2720)
CAHF-10	1AHF10	A2-8	77	8.5	20	254	31	333(3400)
CAHF-12	1AHF12	A2-8	91	10.2	24	304	55	39(3995)
CAHF-15	1AHF15	A2-11	118	10.6	23	381	36	47(4793)
CAHF-18	1AHF18	A2-11	118	10.6	23	450	36	47(4793)
CAHF-21	1AHF21	A2-15	140	10.6	23	530	74	60(6120)
CAHF-24	1AHF24	A2-15	165	10.6	23	610	94	60(6120)

Spec.사양 Model형식	Max. static gripping force 최대 정적파악력 KN(kgf)	Max. permissible speed 최고 사용회전수 r.p.m.(min ⁻¹)	Weight (With standard soft jaws) 중량 (표준소프트 죠 포함) kg	GD ² Moment of inertia N·m ² (kgf·m ²)	Matching cylinder 적용실린더	Matching hard jaw 적용하드 죠	Matching soft jaw 적용소프트 죠
CAHF-08	58(5845)	4500	23	6.86(0.7)	YSH·YAH-08	HJ-08T1	SJ-08T1
CAHF-10	86(8775)	4200	34.7	12.85(1.31)	YSH·YAH-10	HJ-10T1	SJ-10T1
CAHF-12	102(10408)	3300	55.7	28.73(2.93)	YSH·YAH-12	HJ-12A1	SJ-12A1
CAHF-15	120(12236)	2500	115	87.28(8.9)	YSH-15	HJ-15T1	SJ-15T1
CAHF-18	120(12236)	2000	159	165.73(16.9)	YSH-15	HJ-15T1	SJ-15T1
CAHF-21	156(15974)	1700	235	351(35.8)	YSH-15	HJ-21B1	SJ-21T1
CAHF-24	156(15974)	1400	302	651(66.4)	YSH-15	HJ-21B1	SJ-21T1

Outward Drawing/外型图/外刑图/외형도



Dynamic Gripping Force / 동적加紧力/動的把握力グラフ/동적파악력 선도



Dimension/尺寸/寸法表/치수표

Item 항목 Model 형식	A	B	C	F	G	H	J	K	L	M	Nmax	Nmin
CAHF-08	210	91	170	5	150	133.4	52	4-M12	15	25	41.7	37.9
CAHF-10	254	100	220	5	190	171.4	77	4-M16	17	30	54.5	50.3
CAHF-12	304	115	220	6	190	171.4	91	4-M16	18	30	62.1	56.7
CAHF-15	381	133	300	6	260	235	118	4-M20	30	43	82	76.7
CAHF-18	450	133	380	6	320	235	118	4-M20	30	43	82	76.7
CAHF-21	530	140	380	6	330.2	330.2	140	4-M22	34	60	98.5	93.2
CAHF-24	610	149	380	6	330.2	330.2	165	8-M22	32	60	108.4	103.2

Item 항목 Model 형식	Omax	Omin	Pmax	Pmin	Q	R	S	T	U max	V	W	X	Y	Z
CAHF-08	27	10	16.5	-1.5	39	14	20.5	2	M60X2.0	4-M6	66	30	39	86
CAHF-10	31	12	9.5	-10.5	44	16	27	2	M85X2.0	4-M8	94	30	45	108
CAHF-12	45	15	10	-14	50	21	28	2	M100X2.0	4-M8	108	30	51	111
CAHF-15	43.75	182.5	11	-12	62	22	39	5	M130X2.0	6-M10	139	60	70	165
CAHF-18	782.5	182.5	11	-12	62	22	39	5	M130X2.0	4-M10	139	60	70	165
CAHF-21	87.5	21.5	11	-12	65	25	39	4	M155X3.0	4-M12	170	80	73	180
CAHF-24	117.5	21.5	47	24	65	25	40	4	M175X3.0	3-M12	187	80	64	180

※ 치수 및 사양은 예고없이 변경될 수 있습니다.
 ※ Specifications are subject to change without notice.