

# CAHA

## 고속중공형 파워척(아답터 부착형)

BIG BORE POWER CHUCK(SHORT TAPER)

高速中空型パワーチャック(アダプター付) / 大通孔动力卡盘(短锥型)



- 고성능·고정도 ·스핀들 직장형 ·교체시간 단축 ·옵션 부착 용이
- High Performance and High Accuracy ·Spindle Direct-Mounting Type  
·Minimize changing time ·Convenient Attachment Option
- 高性能 高精度 ·스핀들 직장형 ·取替时间短縮 ·便利な取付けオプション
- 性能好, 精度高 ·直接安装型 ·换装方便 ·便于安装选择

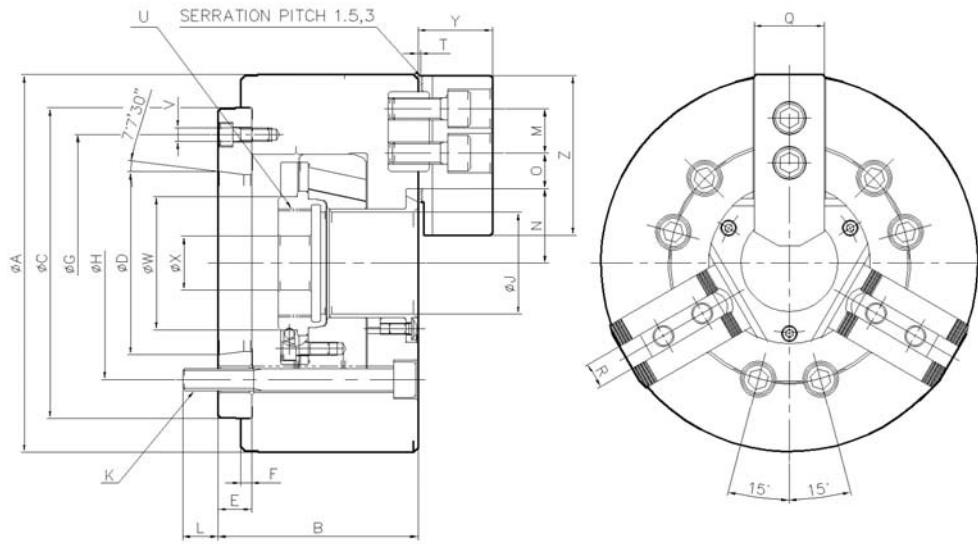
※ 척의 오랜 수명을 유지하기 위해 최소 일2회 이상 그리스를 주입하여 주십시오.  
※ It is recommended to grease chucks at least twice a day in order to maximize longevity.

### Specifications / 规格 / 仕様表 / 사양표

Spec 사양 Model 형식	Order NO. 오더 번호	Spindle nose NO. 주축규격	Thru-hole (Diameter) 관통경(직경) mm	Jaw stroke (Diameter) 조 스트로크(직경) mm	Plunger stroke 플런저 스트로크 mm	Gripping Dia.(External gripping) 파악경(외경파악)mm		Max. permissible input force 허용 실린더력 KN(kgf)
						Max 최대	Min 최소	
CAHA-06	1AHA06	A2-5	46	5.5	13	169	13	25(2500)
CAHA-08	1AHA08	A2-6	52	7.6	18	210	11	40(4080)
CAHA-10	1AHA10	A2-8	77	8.5	20	254	31	50(5100)
CAHA-12	1AHA12	A2-8	91	10.2	24	304	34	58(5916)
CAHA-15	1AHA15	A2-11	118	10.6	23	381	30	71(7240)
CAHA-18	1AHA18	A2-11	118	10.6	23	450	30	71(7240)
CAHA-21	1AHA21	A2-11, 15	140	10.6	23	530	87	90(9177)
CAHA-24	1AHA24	A2-11, 15	165	10.4	23	610	110	90(9177)
CAHA-32	1AHA32	A2-15, 20	240	18	34	800	152	100(10193)

Spec 사양 Model 형식	Max. static gripping force 최대 정적파악력 KN(kgf)	Max. permissible speed 최고 사용회전수 r.p.m.(min <sup>-1</sup> )	Weight (With standard soft jaws) 중량(표준소프트 조 포함) kg	GD <sup>2</sup> Moment of inertia N·m <sup>2</sup> (kgf·m <sup>2</sup> )	Matching cylinder 적용실린더	Matching hard jaw 적용하드 조	Matching soft jaw 적용소프트 조
CAHA-06	63(6426)	6000	13.7	245(0.25)	YSH·YAH-06	HJ-06T1	SJ-06T1
CAHA-08	94(9597)	5000	23.6	6.90(0.71)	YSH·YAH-08	HJ-08T1	SJ-08T1
CAHA-10	125(12740)	4200	40	12.65(1.29)	YSH·YAH-10	HJ-10T1	SJ-10T1
CAHA-12	147(15000)	3300	64	30.00(3.06)	YSH·YAH-12	HJ-12A1	SJ-12A1
CAHA-15	180(18355)	2500	127	93.55(9.54)	YSH-15	HJ-15T1	SJ-15A1
CAHA-18	180(18355)	2000	178	187.30(19.1)	YSH-15	HJ-15T1	SJ-15A1
CAHA-21	234(23861)	1700	246	362.83(37.0)	YSH-15	HJ-21B1	SJ-21A1
CAHA-24	234(23861)	1400	304	660.94(66.4)	YSH-15	HJ-21B1	SJ-21A1
CAHA-32	240(24464)	1200	547	598.4(61)	YSH-21	-	-

Outward Drawing/外型图/外刑图/외형도



Dimension/尺寸/寸法表/지수표

Item 항목 Model 형식	A	B	C	D	E	F	G	H	J	K	L	M	Nmax	Nmin
CAHA-06	169	90	140	82.563	15	5	116	104.8	46	6-M10	16	20	33.5	30.7
CAHA-08	210	103	170	106.375	17	5	150	133.4	52	6-M12	18	25	41.7	37.9
CAHA-10	254	113	220	139.719	18	5	190	171.4	77	6-M16	24	30	54.5	50.3
CAHA-12	304	127	220	139.719	18	6	190	171.4	91	6-M16	25	30	62.1	56.7
CAHA-15	381	149	300	196.869	22	6	260	235	118	6-M20	28	43	82	76.7
CAHA-18	450	149	380	196.869	22	6	320	235	118	6-M20	28	43	82	76.7
CAHA-21	530	161	380	285.775	27	6	330.2	330.2	140	6-M22	34	60	98.5	93.2
CAHA-24	610	170	380	285.775	27	6	330.2	330.2	165	6-M22	35	60	108.4	103.2
CAHA-32	800	186	520	285.777	42	6	463.6	463.6	240	6-M24	31	38	153.5	144.5

Item 항목 Model 형식	O max	O min	P max	Pmin	Q	R	S	T	U max	V	W	X	Y	Z
CAHA-06	23	10	27	14	31	12	19	2	M55X20	3-M6	60	20	33	66
CAHA-08	27	10	33.5	15.5	39	14	20.5	2	M60X20	3-M6	66	30	39	86
CAHA-10	31	12	27.5	7.5	44	16	27	2	M85X20	3-M8	94	30	45	108
CAHA-12	45	15	28	4	50	21	28	2	M100X20	3-M8	108	30	51	111
CAHA-15	43.8	18.3	33	10	62	22	39	5	M130X20	3-M10	139	60	70	165
CAHA-18	73.8	18.3	33	10	62	22	39	5	M130X20	3-M10	139	60	70	165
CAHA-21	87.5	21.5	38	15	65	25	39	5	M155X3.0	3-M12	166	80	73	180
CAHA-24	117.5	21.5	47	24	65	25	40	5	M175X3.0	3-M12	187	80	73	180
CAHA-32	190.6	19.5	71	37	75	25.5	40	10.4	M250X3.0	3-M12	260	80	83.6	160

※ 치수 및 사양은 예고없이 변경될 수 있습니다.  
 ※ Specifications are subject to change without notice.